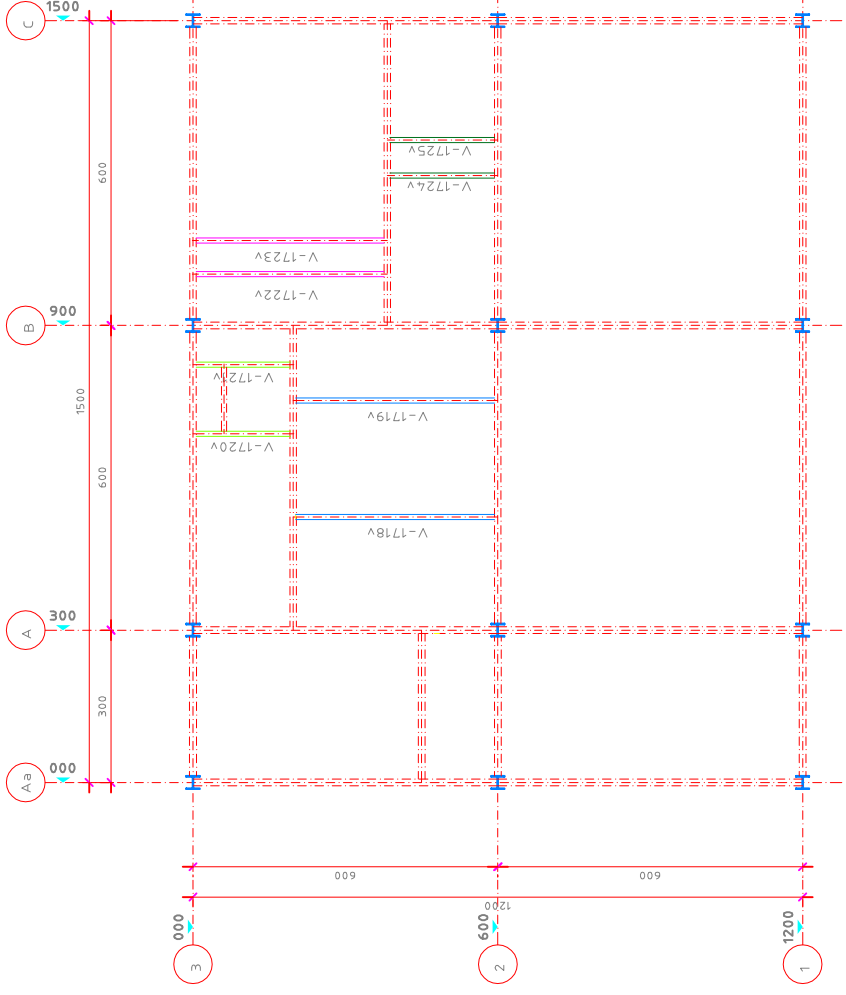
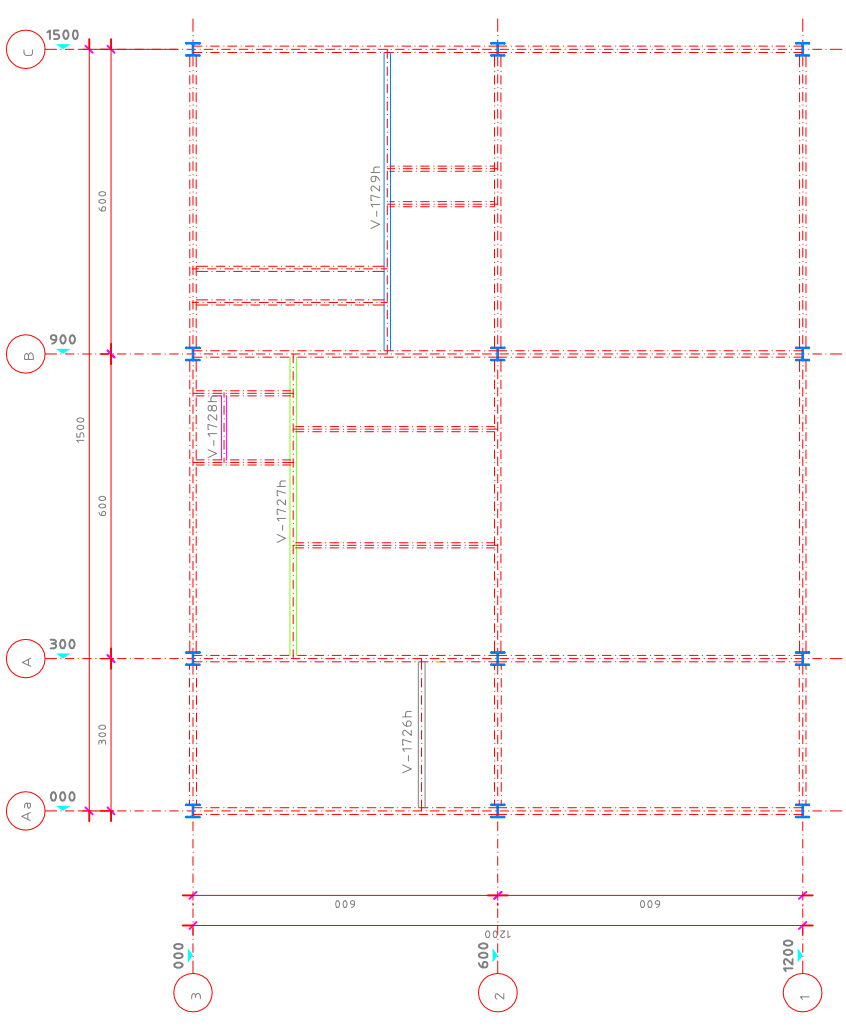


Locação Nivel 17.0m (Vigas Principais)
S/Escala

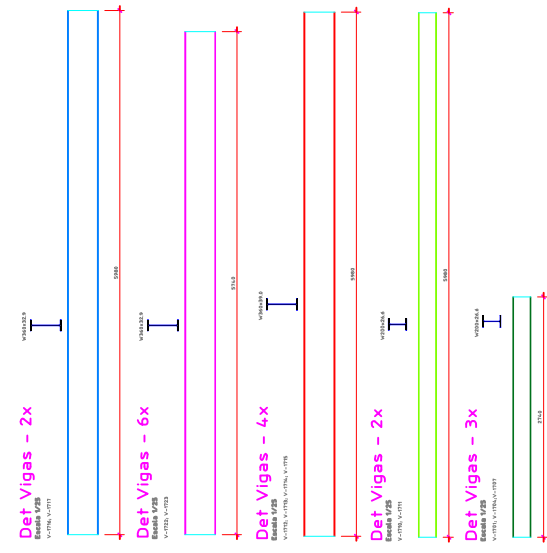


Locação Nivel 17.0m (Vigas Verticais)
S/Escala

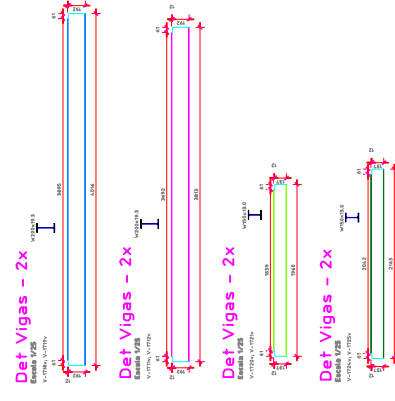


Locação Nivel 17.0m (Vigas Horizontais)
S/Escala

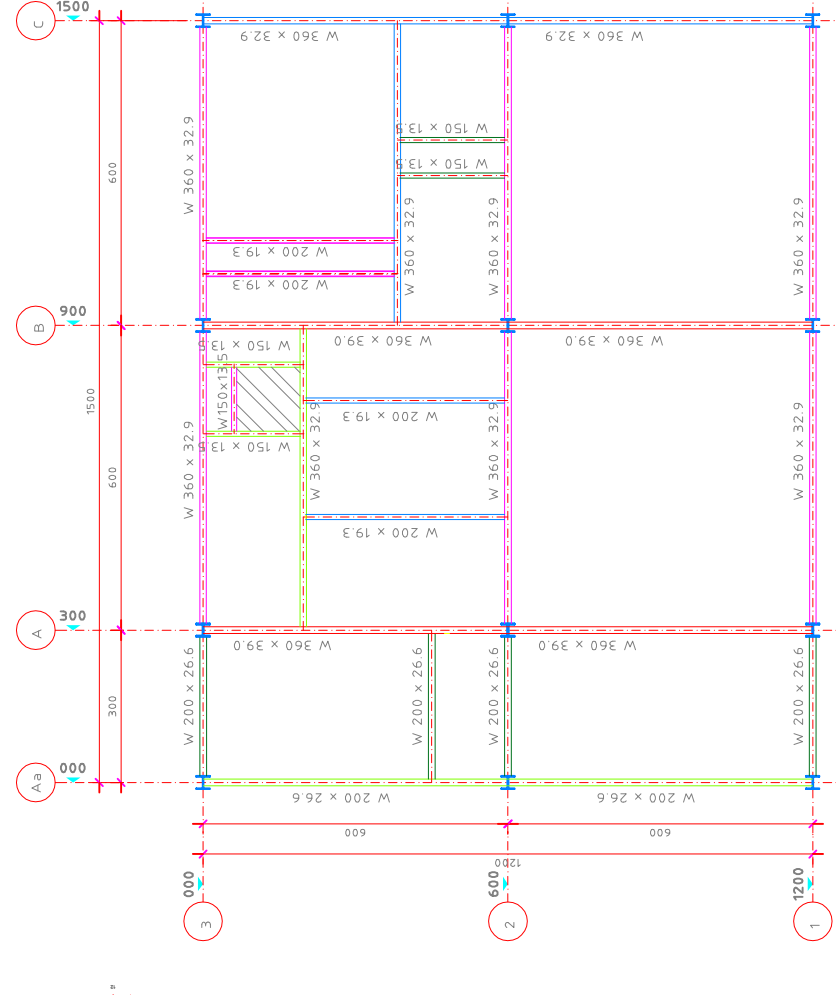
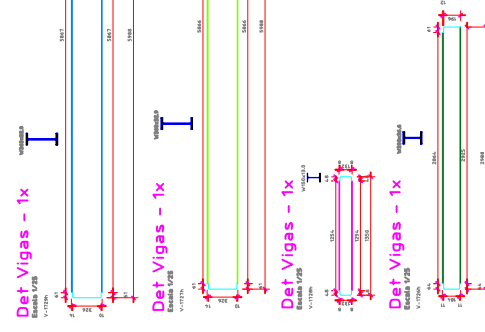
VIGAS PRINCIPAIS



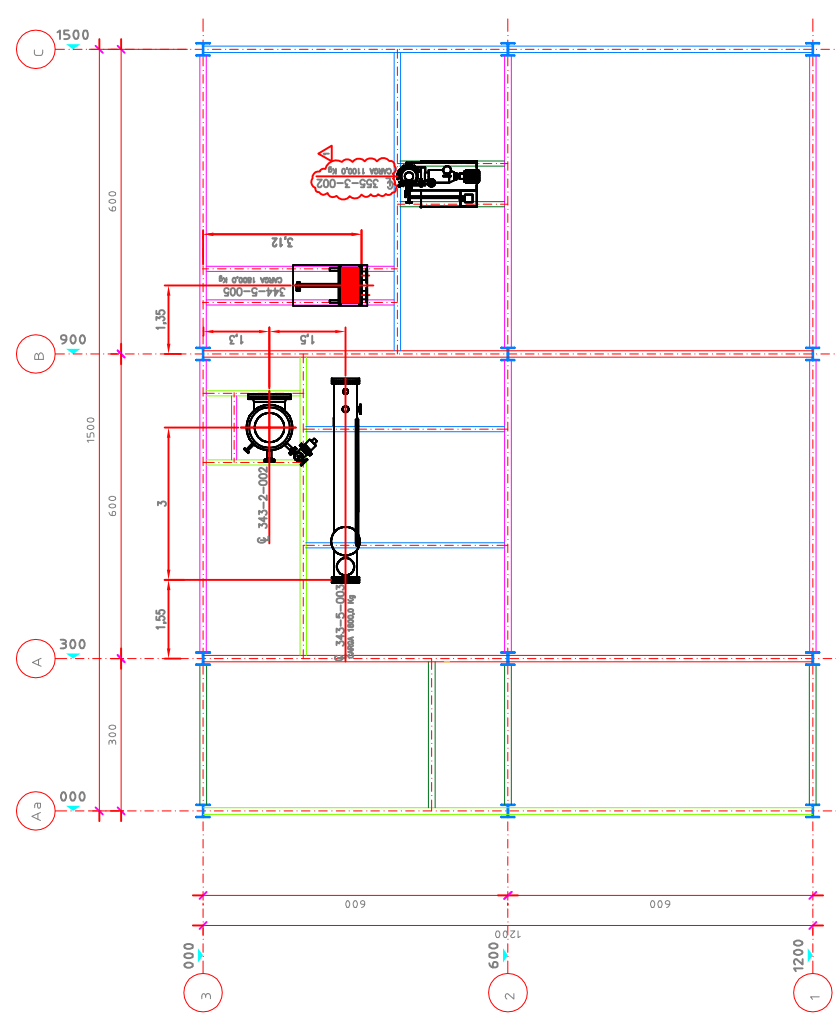
VIGAS VETICAIS



VIGAS HORIZONTAIS



Locação Nivel 17.0m
S/Escala



Locação Nivel 17.0m
S/Escala



DEP. ENGENHARIA

DEPARTAMENTO
ENGENHARIA

TÍTULO:

TRATAMENTO DE ÁGUA GLICERINOSA, RECUPERAÇÃO DE METANOL E ESTERIFICAÇÃO

PROJETO:

LAY-OUT / DIAGRAMA DE CARGAS, LOCAÇÃO DE VIGAS E DETALHAMENTO

O.S. Nº:

PROJETISTA:

DESENHISTA:
MARCELO ALVES

OBSERVAÇÃO:

NÚMERO:
02-ARQ-PRD-BIO-000-0401-170611-R00

ESCALA:

UNIDADE:
CACHOEIRA DO SUL - RS

FOLHA Nº:

DATA:
17/06/2011

DATA REVISÃO

4/4